

A tous les membres de tous les SEL :

SEL Glânois & Alentours

a le plaisir de vous inviter à la



Rencontre annuelle des SEL romands

samedi 27 août 2011

à la cabane forestière de Middel (FR)



Programme :

10h – accueil avec petite collation

11h – brève présentation des SEL (zone géographique, date de naissance, comité, nombre de membres, unité d'échange, valeur, gestion des échanges, etc)

Si vous voulez, vous pouvez apporter une présentation écrite à afficher ou à feuilleter.

12h – apéro offert par SEL Glânois & Alentours

12h30 – repas canadien

14h – partages autour des thèmes:

- Comment faites-vous pour dynamiser le SEL ? (Comment dynamisez-vous le SEL?)
- Relations entre les SEL

Pour les amateurs, activités divers dans l'après-midi.

18h – apéro musical

19h – partage d'une soupe suivi d'une soirée festive

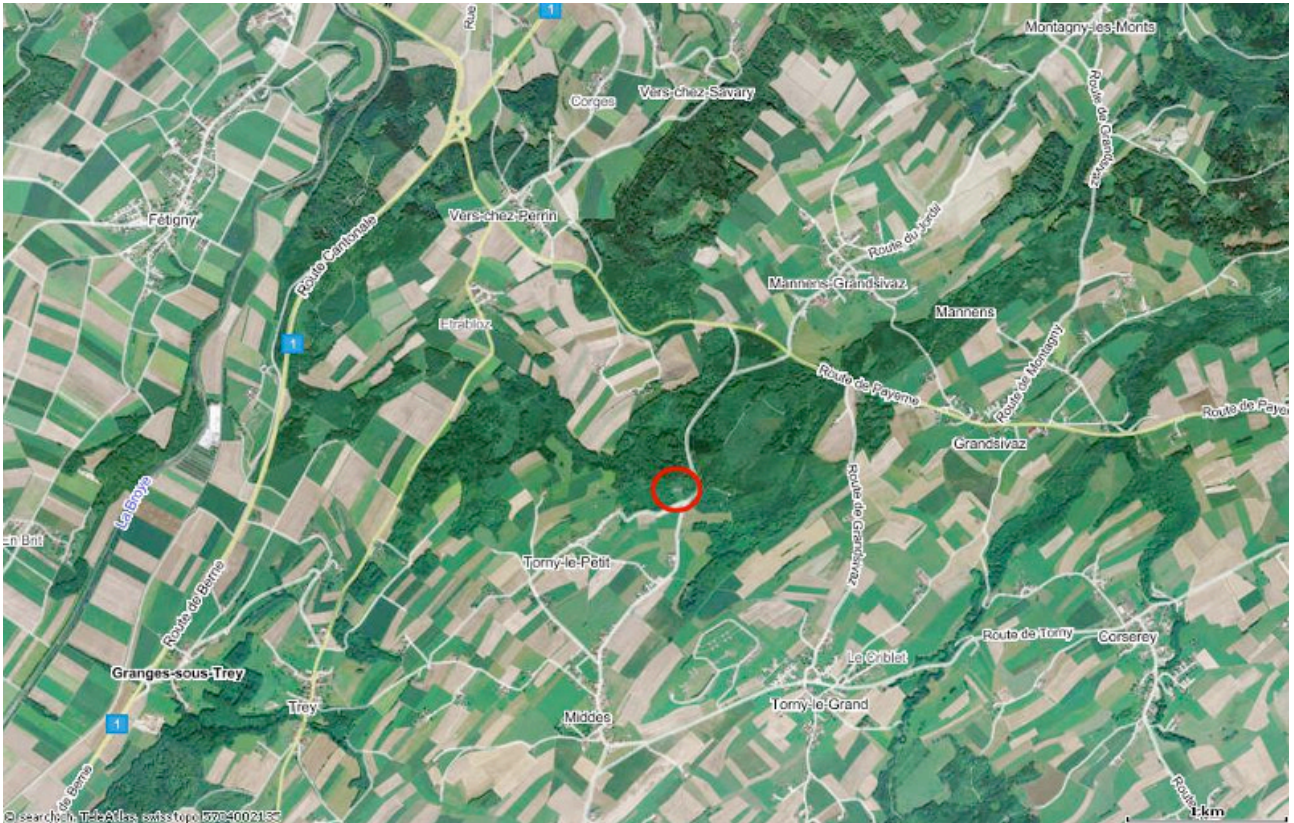
La cabane doit être rendue le dimanche matin à 7h. Prolongations possibles chez les SEListes hébergeants.

- ✓ Cabane pour 100 personnes, venez nombreux
- ✓ Les familles sont bienvenues, les enfants seront pris en charge
- ✓ Possibilités d'hébergement chez nos SEListes
- ✓ Dimanche libre, visitez notre belle région (<http://www.romontregion.ch>) et son Musée du Vitrail (<http://www.vitromusee.ch/>)

Nous nous réjouissons de passer un moment sympa en votre compagnie !

<http://selglanois.ch>

Accès à la cabane forestière de Middel :



En train :

Nous vous attendrons à la gare de Romont à 9h45 (train de Fribourg) ou à 10h15 (train de Lausanne). Des co-voitages pour la cabane de Middel seront organisés.

A pied :

Nous vous proposons une agréable ballade d'une heure et demi. Rendez-vous à la gare de Chenens à 8h40, à l'arrivée du train de Romont (départ à 8h33). Le train de fribourg arrive à 8h17.

En Voiture :

Depuis l'A12 Fribourg-Vevey :

Sortie Matran : Suivre Payerne. 1.5 km après Grandsivaz, bifurquez à gauche, direction Middel, encore à gauche dans la forêt, puis à droite à la sortie du bois.

Sortie Vaulruz : Suivre Romont, puis Payerne. A la sortie du village de Sédeilles, prendre direction Fribourg. 1 km après Châtonnaye, bifurquer à droite, traverser Middel, puis suivre les panneaux «cabane forestière».

Depuis l'A1 : Sortie Payerne, suivre Fribourg. 2 km après le giratoire de Vers-chez-Perrin, prendre à droite direction Middel, puis à droite à la sortie de la forêt.

Depuis la route cantonale Lausanne-Berne : Sortir à Payerne, direction Fribourg/Yverdon/Payerne, puis Fribourg (Attention, ne pas prendre Grolley/Fribourg). 2 km après le giratoire de Vers-chez-Perrin, prendre à droite direction Middel, puis à droite à la sortie de la forêt.



En cas de problème le 27 août : 078 / 847 79 73